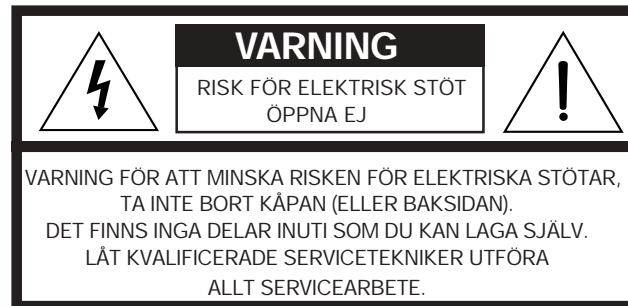


Bruksanvisningen

-  **WARNING!** För att minska risken för eldsvådor och elektriska stötar ska du inte utsätta systemet för regn eller fukt.




Dessa CAUTION-meddelanden står på baksidan av Lifestyle®-högtalarsystemet:



Blixtsymbolen i triangeln uppmärksammar på oisolerad farlig spänning inuti kåpan. Spänningen kan vara tillräckligt kraftig för att innebära risk för elektriska stötar.



Utropstecknet i triangeln uppmärksammar på viktiga användnings- och underhållsanvisningar i denna bruksanvisning.

-  **WARNING:** Om enheten har en polariserad stickkontakt ska du matcha kontaktens breda blad med det breda spåret i vägguttaget och skjuta in den helt, så att du undviker fara för elektrisk stöt.

-  **WARNING:** Inga källor med öppna flammor, t.ex. stearinljus, får placeras på apparaten.

Ytterligare säkerhetsinformation

Se ytterligare information på sidan med *viktiga säkerhetsinstruktioner* som medföljer denna bruksanvisning.

Läs denna bruksanvisning

Följ anvisningarna noga. De hjälper dig ställa in och använda ditt Lifestyle®-högtalarsystem på rätt sätt. Spara bruksanvisningen för framtida bruk.

Var du finner...

Installation	
Inledning	4
Uppackning	4
Välja placering för högtalarsystemet Lifestyle®	4
Koppla ur strömmen till systemet innan du ansluter andra kablar	5
Välja rätt spänning	5
Ansluta Lifestyle®-högtalarna till varandra	5
Ansluta högtalarna	
Ansluta högtalarna till en annan musikkälla	6
Vilket Lifestyle®-system har du?	7
Ansluta högtalarna till manöverpaneler för flera rum	8
Ansluta högtalarna till Lifestyle® mediacentret	10
Ansluta högtalarna till musikcenter modell 20	12
Ansluta högtalarna till musikcenter modell 5	13
Användningsråd	14
Felsökning	14
Kundservice	14
Produktinformation	
Teknisk information	15
Tillbehör	15
Garanti	15
Göra rent Lifestyle®-systemet	15

Inledning

Det gläder oss att du valde högtalarsystemet Bose® Lifestyle®. De här högtalarna är särskilt utformade för att användas med ett Bose Lifestyle®-system och ge högklassigt, fylligt ljud i ytterligare rum i ditt hem.

Uppackning

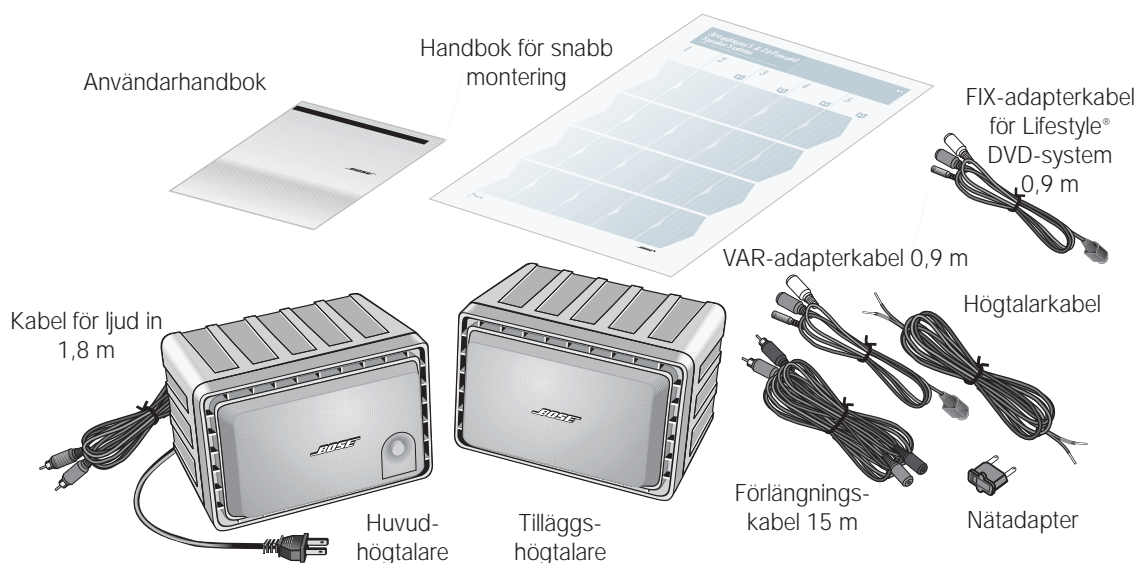
Packa upp högtalarna försiktigt. Spara allt emballage för eventuellt framtida bruk. Det ursprungliga emballaget är det säkraste du kan välja för transport av högtalarsystemet. Om någon del av produkten verkar vara skadad ska du inte använda systemet. Meddela Bose eller en auktoriserad Bose-återförsäljare omedelbart.

Kontrollera att paketet med Lifestyle®-systemet innehåller de delar som visas i figur 1.

Figur 1

Det här medföljer ditt Lifestyle®-högtalarsystem:

- Användarhandbok
- Handbok för snabb montering
- Huvudhögtalare (vänster)
- Tillägghögtalare (höger)
- Kabel för ljud in (monterad) 1,8 m
- Förlängningskabel 15 m
- VAR-adapterkabel 0,9 m
- FIX-adapterkabel för Lifestyle DVD-system 0,9 m
- Högtalarkabel
- Nätadapter (i system som hanterar flera spänningar)



Välja placering för högtalarsystemet Lifestyle®

Följ de här riktlinjerna för att välja placering för dina Lifestyle®-högtalare:

Placera vänster och höger högtalare på motsvarande plats i rummet. De här kompakta högtalarna kan du ställa nästan var som helst, exempelvis i bokhyllan, på ett skrivbord eller i köket. Se till att placera dem nära ett växelströmsuttag. Placera dem minst 23 cm från en TV för att undvika bildstörningar. Med Boses monteringsset för vägg- och takmontering får du ännu mer frihet vad gäller placeringen. Se sidan 15 för detaljer.



WARNING! Undvik risk för kvävning genom att se till att plastpåsarna hålls utom räckhåll för barn.



WARNING: Placera högtalarna på stadiga och jämna ytor. Vibrationer kan göra att högtalarna flyttar på sig, särskilt på släta ytor som marmor, glas eller polerat trä. För att stabilisera högtalarna ytterligare kan du sätta på gummitassar (artikelnr. 178321-04) från Bose utan extra kostnad. Kontakta Boses kundservice för ytterligare information.



Obs! När du placerar högtalarna i en bokhylla, ska var och en av dem stå på hyllans framkant. Om högtalarna är instängda ändras hela ljudkvaliteten. Denna effekt minskar om hyllan är fylld med böcker.

Koppla ur strömmen till systemet innan du ansluter andra kablar

- ⚠ VARNING:** Det är viktigt att du kopplar ur Lifestyle®-systemet eller andra musikkällor **innan** du kopplar in något.

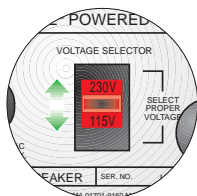
Välja rätt spänning

Om produkten du köpte kan använda olika spänningar ska du kontrollera att högtalarna är inställda på rätt spänning. Använd den medföljande stickproppsadaptern om det behövs.

- ⚠ VARNING:** Kontrollera att spänningsväljaren är rätt inställd på system med möjlighet att välja spänning.

Figur 2

Inställning av spänningsväljaren



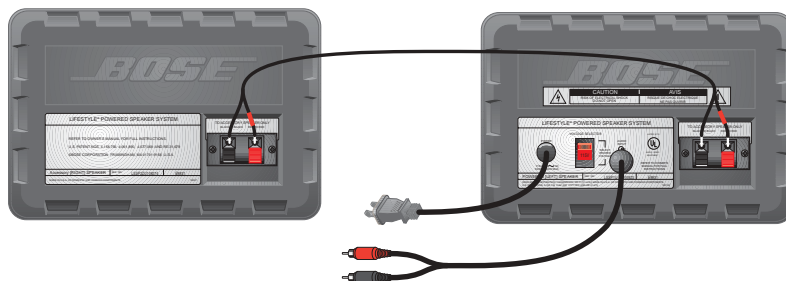
Ansluta Lifestyle®-högtalarna till varandra

Följ stegen nedan för att ansluta dina Lifestyle®-högtalare till varandra:

1. Anslut högtalarkabeln
 - Ledaren med röd isolering är positiv (+) den med randig är negativ (-). Dessa ledare motsvarar det positiva (röd) och negativa (svart) uttaget på högtalarnas baksida.
 - Anslut de positiva och negativa ledarna i den ena kabeländan till motsvarande positiva och negativa uttag i den vänstra högtalaren LEFT som i figur 3. Anslut den andra änden av kabeln till den högra högtalaren RIGHT. Gör detta genom trycka ned fliken nederst i uttaget, sätta in ledarens avskalade ände i hålet och sedan släppa fliken för att låsa fast ledaren.
2. Kontrollera anslutningarna
 - Se till att ledarna är anslutna på rätt sätt, positiv till positiv (+ till +) och negativ till negativ (- till -). En felaktig anslutning påverkar stereobilden. Se också till att inga lösa trådändar från ett uttag kommer i kontakt med ett annat uttag. Det orsakar kortslutningar som kan skada Lifestyle®-systemet.

Figur 3

Lifestyle®-högtalare anslutna till varandra



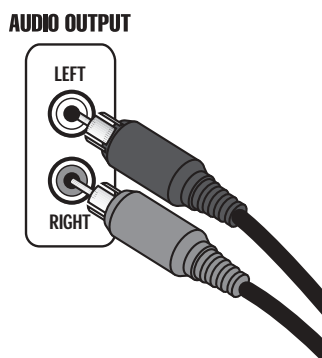
Ansluta högtalarna till en annan musikkälla

Följ de här instruktionerna när du ansluter ditt Lifestyle®-system till en cd-spelare, dvd-spelare, kassettbandspelare eller en annan musikkälla:

1. Dra ut musikkällans nätsladd från vägguttaget.
2. Anslut den vänstra högtalarens röda och svarta kontakter till ljudkällans vänstra och högra utgångar (figur 4).
3. Använd den medföljande 15-meters förlängningskabeln så här om du vill placera högtalarna längre bort från musikkällan:
 - a. Anslut de röda och svarta kontakterna på huvudhögtalaren (den vänstra) till motsvarande röda och svarta kontakter i ena änden av förlängningskabeln.
 - b. Anslut de röda och svarta kontakterna i den andra änden av förlängningskabeln till källans högra (RIGHT) och vänstra (LEFT) utgångar. Bärbara cd-spelare har oftast en 3,5 mm hörlurskontakt istället för de RCA-kontakter som finns på större enheter. I så fall kan du använda en adapter, som du kan hitta hos din Bose®-återförsäljare.
4. Vrid ned volymreglaget på den vänstra högtalaren så långt det går motsols. Anslut musikkällan och Lifestyle®-högtalarna till ett vägguttag.
5. Vrid volymkontrollen så att indikatorn står på "klockan två" och sätt på musiken.

Figur 4

Ansluta till en annan musikkälla



Vilket Lifestyle®-system har du?

Om du ska ansluta dina Lifestyle®-högtalare till ett Bose® Lifestyle®-system, behöver du först veta vilket system du har innan du ansluter högtalarna.

Identifiera system för flera rum

Figur 5

Fram- och baksida på manöverpanelen för flera rum och Personal®-musikcentret

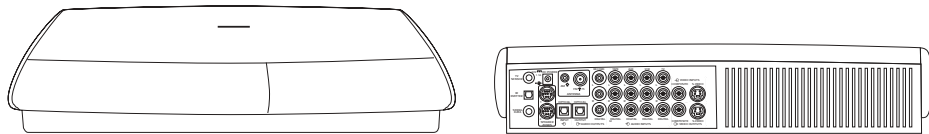


Med manöverpanelen för flera rum kan du ansluta extra högtalare i upp till fyra rum eller lyssnarplatser. De här systemen styrs med ett Personal®-musikcenter. **Läs avsnittet "Ansluta högtalarna till manöverpaneler för flera rum" på sidan 8 för att få hjälp med att ansluta ytterligare högtalare till system för flera rum.**

Identifiera system med Lifestyle® mediacentret

Figur 6

Fram- och baksida på Lifestyle® mediacentret

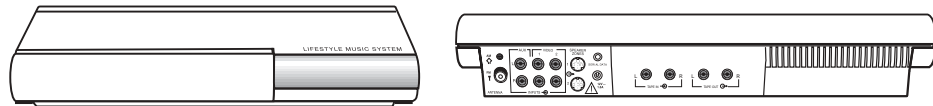


Lifestyle® mediacentret omfattar en DVD/CD-spelare för en skiva och två mini-DIN-högtalarkontakter på baksidan. **För att ansluta ytterligare högtalare till Lifestyle® mediacentret, se "Ansluta högtalarna till Lifestyle® mediacentret" på sidan 10.**

Identifiera system med musikcenter modell 20

Figur 7

Fram- och baksida på musikcenter modell 20

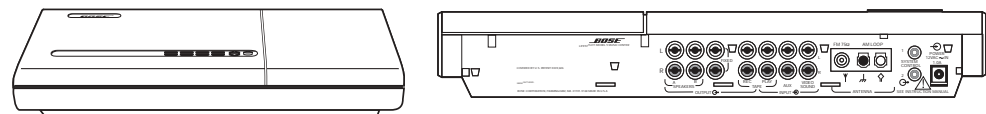


Musikcenter modell 20 innehåller en CD-växlare för sex skivor och 2 mini-DIN-högtalarkontakter, märkta med ZONE 1 och ZONE 2, på baksidan. **Läs avsnittet "Ansluta högtalarna till musikcenter modell 20" på sidan 12 för att få hjälp med att ansluta dina högtalare till musikcenter modell 20.**

Identifiera system med musikcenter modell 5

Figur 8

Fram- och baksida på musikcenter modell 5

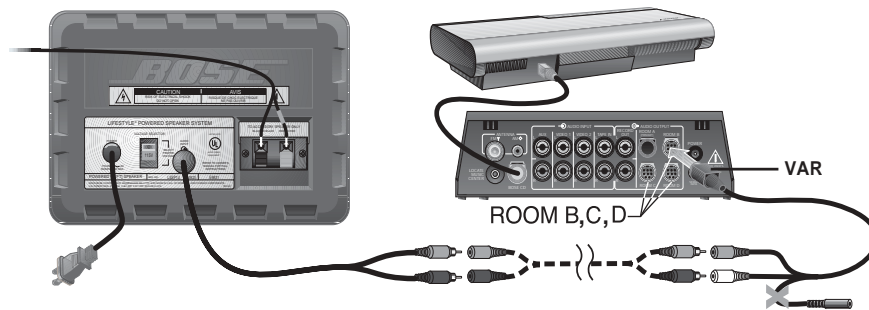


Musikcenter modell 5 innehåller en CD-spelare och tre RCA-par med högtalarkontakter, märkta med A, B och FIXED, på baksidan. **Läs avsnittet "Ansluta högtalarna till musikcenter modell 5" på sidan 13 för att få hjälp med att ansluta dina högtalare till musikcenter modell 5.**

Ansluta högtalarna till manöverpaneler för flera rum

Figur 9

Ansluta högtalarna till din manöverpanel för flera rum



För att ansluta Lifestyle®-högtalaren till ditt Lifestyle®-system, se Figur 9. Följ sedan dessa steg:

1. Se till att alla komponenter är avslagna och urkopplade från elnätet innan du börjar ansluta kablar.
2. Anslut den 1,8 meter långa kabeln för ljud in (monterad) till den medföljande 0,9 meter långa VAR-adapterkabeln (märkt VAR på änden med endast en kontakt)
3. Anslut sedan den andra änden av den 0,9 meter långa VAR-adapterkabeln till en ledig ROOM-kontakt (B, C, D) på baksidan av manöverpanelen för flera rum.

♪ **Obs!** För att utöka kablarnas längd kan du använda förlängningskabeln på 15 m som medföljer (visas med en streckad linje ovan). Denna kabel ansluter mellan den 1,8 m långa kabeln för ljud in och den 0,9 m långa VAR-adapterkabeln.

Ansluta ström till systemet

Om du köpte ett system som kan hantera flera spänningar är det viktigt att du ställer in rätt spänning på högtalarna. Läs avsnittet "Välja rätt spänning" på sidan 5.

Följ dessa steg för att ansluta Lifestyle®-högtalarna till en strömkälla:

1. Vrid volymkontrollen på den vänstra högtalaren motsols så långt det går, och anslut dess nätsladd till ett vägguttag.
2. Sätt i Lifestyle®-systemets nätsladd i ett vägguttag för växelström.
3. Vrid volymkontrollen så att indikatorn står på "klockan två" och sätt på musiken.

Använda i mer än ett rum

Musikcentret Lifestyle® Personal® kan styra upp till fyra par Bose®-högtalare, så att familjen kan lyssna på olika ljudkällor (CD, radio, TV etc.) i upp till fyra rum. Dessa rum kallas för rum A, B, C och D, där rum A är det primära rummet (det som används för ett system med ett rum). Om två eller fler rum är anslutna till systemet visar Personal® musikcentret knapparna ROOM och HOUSE och rumindikatorerna (A, B, C och/eller D). Figur 10 visar ett exempel på ett system för två rum.

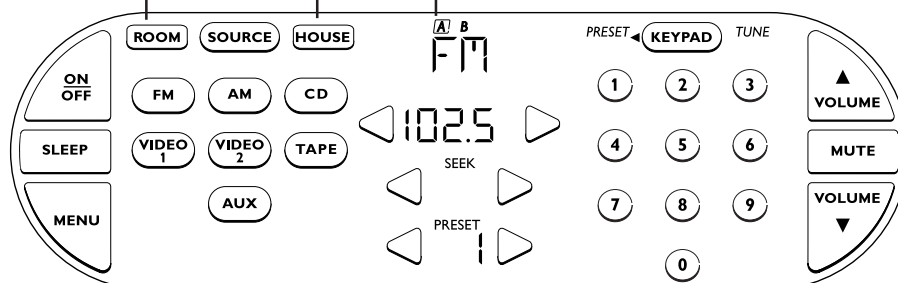
Med knappen ROOM kan du styra ett enda rum, två eller flera rum som delar på en källa

Med knappen HOUSE kan du styra alla anslutna rum samtidigt

Rumsindikatorerna visar dig vad du valde med hjälp av knappen ROOM eller HOUSE

Figur 10

Ett exempel på ett system för två rum



- A En bokstav i en ruta visar de rum som för närvarande är valda.
- B En bokstav utan ruta visar att ett rum lyssnar på en **delad källa**.
- När du trycker på knappen HOUSE visas varje anslutet rum som en tom ruta.

Slå på olika källor i mer än ett rum

Antag att du har ett system för två rum (rum A och B) och att hela systemet är avstängt. För att slå på olika källor i varje rum:

1. Starta pekskärmen.
2. Tryck på knappen ROOM tills rumsindikatorn **A** visas. Tryck på en source (käll)-knapp t ex VIDEO 1, för att slå på systemet och lyssna på DVD-spelaren i rum A. Justera volymen till önskad nivå.
3. Tryck på knappen ROOM igen. Rumsindikatorn **B** visas. Tryck på en annan source (käll)-knapp t ex CD för att lyssna på en cd-skiva i rum B. Justera återigen volymen till önskad nivå.
4. Tryck på ROOM-knappen igen och observera att rumindikatorn **A** visas. Du styr rum A igen och skärmen visar att VIDEO 1 är påslagen.

Ställa in en delad källa

Antag att systemet redan är påslaget och att du vill slå på FM-radion i rum A och B:

1. Starta pekskärmen.
2. Tryck på knappen ROOM tills rumsindikatorn **A** visas. Tryck på knappen FM och justera volymen till önskad nivå för rum A.
3. Tryck på knappen ROOM igen för att välja rum **B**. Tryck på knappen FM och justera volymen till önskad nivå för rum B. Nu visas indikatorerna **A B**.
4. Tryck på knappen ROOM igen. Indikatorerna **A B** visas på pekskärmen och betyder att du kan styra dessa två rum tillsammans. Det knappkommando du nu ger (SOURCE, VOLUME, MUTE, ON/OFF, SLEEP) gäller för båda rummen.

Använda knappen HOUSE

Med knappen HOUSE kan du länka samman alla rum och styra dem samtidigt. När du trycker på knappen HOUSE visas en tom ruta för varje anslutet rum. När du därefter trycker på en knapp (vilken källknapp som helst, VOLUME, MUTE eller SLEEP) påverkas varje rum. När du inte vill lyssna längre kan du trycka på OFF (av) och stänga av hela systemet.

 *Obs! Om du inte trycker på ytterligare knappar efter att du tryckt på HOUSE, annullerar du läget HOUSE om du trycker på HOUSE igen.*

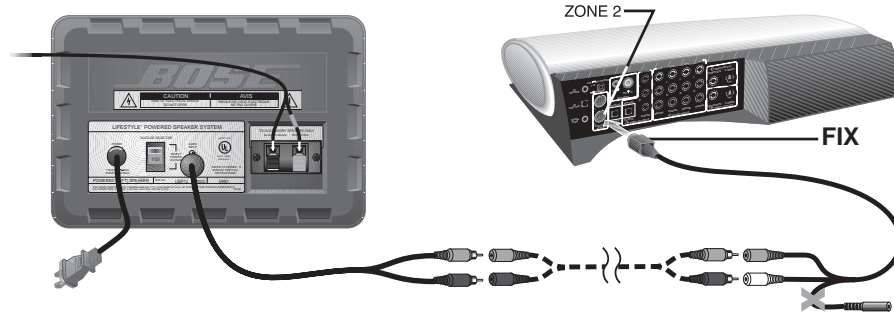
Använda mer än ett Personal® musikcenter

Om du har ett system för flera rum kan du lägga till Personal® musikcenter i några eller alla anslutna rum. Varje manöverpanel för flera rum kan styras av maximalt fyra Personal® musikcenter. Varje Personal® musikcenter kan styra upp till fyra rum.

Ansluta högtalarna till Lifestyle® mediacentret

Figure 11

Ansluta högtalarna till Lifestyle® mediacentret



🎵 **Obs!** För att utöka kablarnas längd kan du använda förlängningskabeln på 15 m som medföljer (visas med en streckad linje ovan). Denna kabel ansluter mellan den 1,8 m långa kabeln för ljud in och den 0,9 m långa FIX-adapterkabeln.

För att ansluta Lifestyle®-högtalarsystemet till Lifestyle®-DVD-systemet, se Figur 11. Följ sedan dessa steg:

1. Se till att alla komponenter har kopplats bort från eluttaget innan du gör några anslutningar.
2. Anslut den 1,8 m långa kabeln för ljud in till den medföljande 0,9 m långa FIX-adapterkabeln, märkt FIX på den ände av kabeln som har endast en kontakt.
3. Anslut den mindre kontakten på den 0,9 m långa FIX-adapterkabeln till uttaget ZONE 2 på baksidan av Lifestyle® mediacentret.

Ställa in en fjärrkontroll för Zon 2

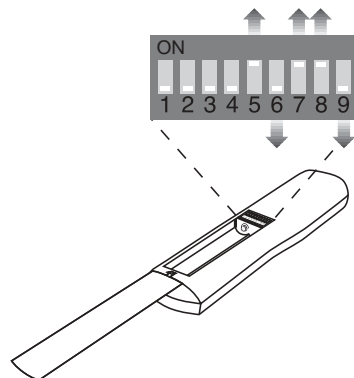
Du behöver ställa in ytterligare en fjärrkontroll för att använda ZONE 2-anslutningarna.

1. Öppna batterifacket på fjärrkontrollen och sök upp miniatyromkopplarna (Figur 12a).
2. Se till att huskodsomkopplarna (1, 2, 3 och 4) står i samma läge som på den första fjärrkontrollen.
3. Se till att omkopplarna 5, 7 och 8 är i läget upp, och att 6 och 9 är i läget ned.

🎵 **Obs!** Läs användarhandboken för ditt Lifestyle®-system för mer information om att använda systemet i mer än ett rum.

Figur 12a

Ställa in en fjärrkontroll för Zon 2



🎵 **Obs!** Om du vill justera volymen med volymkontrollratten på ditt Lifestyle®-högtalarsystem, i stället för med en fjärrkontroll, ändrar du "Zon 2 protokoll" till "Äldre" i den sista menyn (3 av 3-bilden) i systeminställningarna.

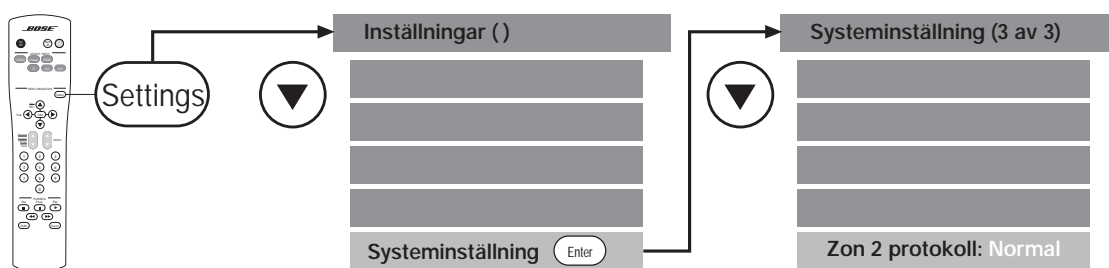
Ställa in protokoll för Zon 2

För att Lifestyle®-högtalarsystemet ska fungera ordentligt med ett Lifestyle® mediacentrum, måste du kontrollera att protokollet för Zon 2 är inställt på läget Normal.

1. När ditt Lifestyle®-system är på trycker du på knappen Settings (Figur 12b) på din fjärrkontroll. Detta öppnar skärmbilden.
2. Bläddra nedåt med ned-knappen och välj Systeminställningar med knappen Enter.
3. En meny med namnet Systeminställningar (1 av 3) visas. Bläddra ned till "mer...". Fortsätt att bläddra igenom (2 av 3) till (3 av 3). Den sista punkten i Systeminställningar (3 av 3) är Zon 2 protokoll.
4. Vid behov använder du höger-knappen för att ändra protokollet från Äldre till Normal.
5. Om du har ändrat protokollet för Zon 2, måste du stänga av systemet och sätta på det igen för att se till att protokollet för Zon 2 ställs om till läget Normal.

Figure 12b

Ställa in protokoll för Zon 2



Ansluta systemet till en strömkälla



WARNING: Om du har köpt ett system som kan använda olika spänningar är det viktigt att du ställer in högtalarna på rätt spänningstal. För att göra detta, se "Välja rätt spänning" på sidan 5.

Följ stegen nedan för att ansluta ditt Lifestyle®-högtalarsystem till en strömkälla:

1. Vrid ned volymkontrollen på den vänstra högtalaren helt (motsols) och anslut sedan strömkabeln från den vänstra högtalaren till ett eluttag.
2. Anslut strömkabeln för Lifestyle®-systemet till ett eluttag.
3. Vrid volymkontrollen för högtalarna så att den står på "klockan två" och sätt på musiken.

Ansluta högtalarna till musikcenter modell 20

Figur 13

Ansluta högtalarna till ditt musikcenter modell 20



För att ansluta Lifestyle®-högtalarna till ditt Lifestyle®-system, se figur 13. Följ sedan dessa steg:

- ♪ **Obs!** När du gör anslutningar ska du alltid kontrollera att högtalarkablarnas röda ledare ansluts till röda kontakter eller kabeländar.

 1. Se till att alla komponenter är avslagna och urkopplade från elnätet innan du börjar ansluta kablar.
 2. Anslut den 1,8 meter långa kabeln för ljud in (monterad) till den medföljande 0,9-meters adapterkabeln (märkt VAR på änden med endast en kontakt).
 3. Anslut sedan den andra änden av den 0,9 meter långa VAR-adapterkabel till kontakten märkt Zone 2 på baksidan av musikcentret (visas ej).

- ♪ **Obs!** För att utöka kablarnas längd kan du använda förlängningskabeln på 15 m som medföljer (visas med en streckad linje ovan). Denna kabel ansluter mellan den 1,8 m långa kabeln för ljud in och den 0,9 m långa VAR-adapterkabeln.

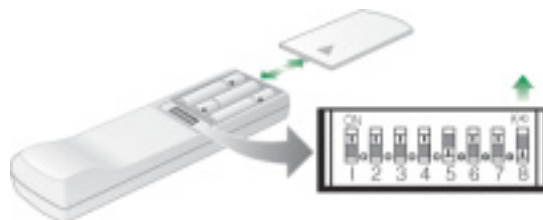
Ställa in fjärrkontrollen

Du behöver ställa in en ytterligare fjärrkontroll för att använda ZONE 2-anslutningarna.

1. Ta bort batteriluckan på fjärrkontrollen och leta upp de små strömbrytarna (Figur 14).
2. Kontrollera att inställningskoderna för huset (strömbrytarna 1-4) matchar de i den första fjärrkontrollen.
3. Tryck strömbrytare 8 uppåt.

Figur 14

Ställa in stereofjärrkontrollen RC-20



Ansluta ström till systemet

- ⚠ **WARNING:** Om du köpte ett system som kan hantera flera spänningar är det viktigt att du ställer in rätt spänning på högtalarna. Läs avsnittet "Välja rätt spänning" på sidan 5.

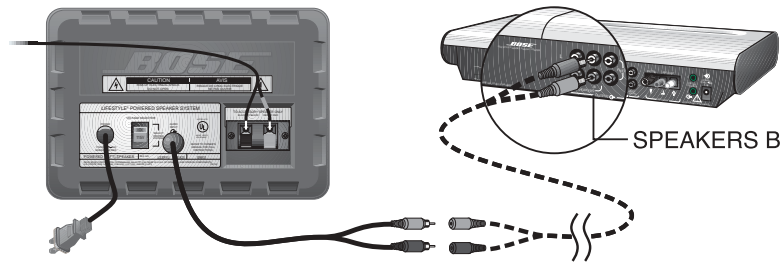
Följ dessa steg för att ansluta Lifestyle®-högtalarna till en strömkälla:

1. Vrid volymkontrollen på den vänstra högtalaren motsols så långt det går, och anslut dess nätsladd till ett vägguttag.
2. Sätt i Lifestyle®-systemets nätsladd i ett vägguttag för växelström.
3. Vrid volymkontrollen för högtalarna så att den står på "klockan två" och sätt på musiken.

Ansluta högtalarna till musikcenter modell 5

Figur 15

Ansluta högtalarna till ditt musikcenter modell 5



- 🎵 **Obs!** För att utöka kablarnas längd kan du använda förlängningskabeln på 15 m som medföljer (visas ej). Denna kabel ansluter mellan den 1,8 m långa kabeln för ljud in och uttaget SPEAKERS B på musikcentret.

För att ansluta Lifestyle®-högtalarna till ditt Lifestyle®-system, se figur 15. Följ sedan dessa steg:

1. Se till att alla komponenter är avslagna och urkopplade från elnätet innan du börjar ansluta kablar.
2. Anslut den monterade kabeln för ljud in direkt till kontakten märkt SPEAKERS B på musikcentret.

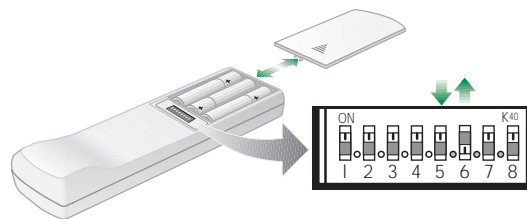
Ställa in fjärrkontrollen

Du behöver ställa in en ytterligare fjärrkontroll för att använda SPEAKERS B-kontakten.

1. Ta bort batteriluckan på fjärrkontrollen och leta upp de små strömbrytarna.
2. Kontrollera att inställningskoderna för huset (strömbrytarna 1-4) matchar de i den första fjärrkontrollen.
3. Ställ in kontakt 5 nedåt och kontakt 6 uppåt för SPEAKERS B.

Figur 16

Ställa in stereofjärrkontrollen RC-5



Ansluta ström till systemet

- ⚠️ **VARNING:** Om du köpte ett system som kan hantera flera spänningar är det viktigt att du ställer in rätt spänning på högtalarna. Läs avsnittet "Välja rätt spänning" på sidan 5.

Följ dessa steg för att ansluta Lifestyle®-högtalarna till en strömkälla:

1. Vrid volymkontrollen på den vänstra högtalaren motsols så långt det går, och anslut dess nätsladd till ett vägguttag.
2. Sätt i Lifestyle®-systemets nätsladd i ett vägguttag för växelström.
3. Vrid volymkontrollen så att indikatorn står på "klockan två" och sätt på musiken.

Användningsråd

Volymkontrollen på den vänstra högtalarens framsida bör användas tillsammans med volymkontrollen på Lifestyle®-musikcentret (eller annan källa). Det är särskilt bekvämt när musikkällan saknar fjärrkontroll eller när fjärrkontrollen inte finns i närheten. Vrid kontrollen medsols för att öka volymen. Vrid kontrollen motsols för att minska volymen.

Här följer några tips som du kan följa för att få ut så mycket som möjligt av ditt system:

Starta ditt musikval – När musiken börjar spelas ökar du *sakta* volymen på *musikkällan* till önskad nivå. Använd volymkontrollen på den vänstra högtalaren om du behöver justera ytterligare.

När musiken är slut – Det är bra att vrida ned volymkontrollen helt åt vänster när du har slutat lyssna på dina Lifestyle®-högtalare. Annars kanske du spelar musik i ett tomt rum. Kom bara ihåg att vrida volymkontrollen till "klockan två" nästa gång du använder högtalarna.

Om systemet inte kommer att användas under en längre tid – Koppla ur Lifestyle®-högtalarna från vägguttaget.

Justera bas och diskant – Lifestyle®-högtalarna innehåller en förinställd equalizer, som har optimerats för bästa möjliga balans mellan diskant- och bastoner. Inställningen kan inte ändras. Dock kan kontrollerna för bas och diskant på musikkällan användas med Lifestyle®-högtalarna.

Felsökning

Problem	Åtgärd
Systemet låter inte alls	<ul style="list-style-type: none"> • Kontrollera nätsladden och anslutningarna. Den kanske är urdragen eller felaktigt inkopplad. • Kontrollera att strömbrytaren är påslagen (läge I) om modellen har en sådan. • Öka volymen på högtalaren från huvudsystemet.
Det kommer inget ljud när systemet kopplas in	<ul style="list-style-type: none"> • Källkomponenten är inte korrekt ansluten till systemet; kontrollera anslutningarna. • Kontrollera att källan fungerar (en cd har satts i, batterierna fungerar osv). • Kontrollera volymkontrollerna.
Det kommer bara ljud ur en av högtalarna	<ul style="list-style-type: none"> • Tilläggshögtalaren (RIGHT) kanske inte är korrekt ansluten. Kontrollera anslutningar, kablar och kontakter.
Ljudet är för starkt eller innehåller mycket störningar	<ul style="list-style-type: none"> • Källkomponentens volym kanske är för hög. Vrid ned volymkontrollen på källan och använd volymkontrollen på Lifestyle®-högtalarna.
Dämpad bas	<ul style="list-style-type: none"> • Tilläggshögtalarens (RIGHT) högtalarkablar kanske är felvända. Kontrollera anslutningarna.
Endast brus hörs	<ul style="list-style-type: none"> • Kontrollera den 0,9 m långa adapterkabeln. Om du har ett Lifestyle®-DVD-system, se till att den 0,9 m långa adapterkabeln som är ansluten till mediacentret är märkt FIX på mini-DIN-änden.

Kundservice

Kontakta Boses kundservice för ytterligare hjälp med att lösa problem. Se listan över kundservicekontor och telefonnummer som medföljer vid leverans.

Teknisk information

Elektriska data

USA/Kanada: 120V ~ 50/60Hz, 30W

Flera spänningar: 115/230V ~ 50/60 Hz, 30W

Europa/Australien: 220-240V ~ 50/60Hz, 30W

Egenskaper

Okrossbar låda av polystyrensampolymer

Inbyggd volymkontroll

Patenterad signalbehandling

Datortestad enligt Syncom®

Mått

15,2 cm H x 22,9 cm B x 15,2 cm D

Vikt

I kartong 7,4 kg

Yta

Okrossbar polystyrensampolymer, svart eller vit

Tillbehör

Följande tillbehör kan köpas för att öka flexibiliteten hos ditt Lifestyle®-högtalarsystem. Kontakta din Bose®-återförsäljare eller ring Bose direkt. Se listan över kundservicekontor och telefonnummer som medföljer vid leverans.

Vägghållare WB-10:

Fäst dina Lifestyle®-högtalare direkt på en vägg eller annan yta.

Vägg/takhållare SM-1:

Fäst dina Lifestyle®-högtalare på en vägg för hög flexibilitet.

Garanti

Högtalarsystemet Bose® Lifestyle® omfattas av en begränsad, ettårig, överlåtbar garanti. Fullständiga upplysningar finns på garantikortet. Fyll i informationsdelen av kortet och skicka den till Bose Corporation.

Göra rent Lifestyle®-systemet

Rengör högtalarlådorna med en mjuk, fuktad trasa. Använd inte sprayrengöringsmedel i närheten av systemet. Använd inte lösningsmedel, kemikalier eller motsvarande som innehåller alkohol, ammoniak eller slipande medel. Spill inte vätskor genom systemets öppningar.

Högtalarfronterna kräver ingen särskild skötsel, men om det behövs kan du dammsuga dem försiktigt med en mjuk borste.



WARNING: Om vätskor kommer in i produkten ska du koppla ur högtalarna, dra ut alla kablar och låta den lufttorka. Anslut sedan högtalarna på nytt. Om du märker att högtalarna inte fungerar riktigt ska du dra ut kontakten och kontakta Boses kundservice.



Obs! Dina Lifestyle®-högtalare bör bara monteras enligt rekommendationer från Bose®. Läs instruktionerna som medföljer monteringsstillbehören.

USA

Bose Corporation, The Mountain
 Framingham, MA 01701-9168
 1-800-367-4008
 Phone hours - ET (eastern time):
 Weekdays 8:30 a.m. to 8 p.m.
 Saturdays 9 a.m. to 3 p.m.

Canada

Bose Ltd., 1-35 East Beaver Creek Road
 Richmond Hill, Ontario L4B 1B3
 1-800-465-2673
 Phone hours - ET (eastern time):
 Weekdays 9 a.m. to 5 p.m.

European Office

Bose Products B.V., Nijverheidstraat 8
 1135 GE Edam, Nederland
 TEL 0299-390111 FAX 0299-390114

Australia

Bose Pty Limited, 1 Sorrell Street
 Parramatta NSW, 2150
 TEL 02 9204-6111 FAX 02 9204-6122

Belgique/België

Bose N.V., Limesweg 2, B-3700 Tongeren
 TEL 012-390800 FAX 012-390840

Danmark

Bose A/S, Industrivej 7, 2605 Brøndby
 TEL 4343-7777 FAX 4343-7818

Deutschland

Bose GmbH, Max-Planck-Straße 36d
 D-61381 Friedrichsdorf
 TEL 06172-71040 FAX 06172-710419

France

Bose S.A., 6, rue Saint Vincent
 78100 Saint Germain en Laye
 TEL 01-30616363 FAX 01-30614105

India

Bose Corporation India Private Limited
 W-16, Greater Kailash-II
 New Delhi 110 048
 TEL (011) 648 4462 FAX (011) 648 4463

Ireland

Bose Corporation
 Carrickmacross, Co Monaghan
 TEL (042) 9661988 FAX (042) 9661998

Italia

Bose S.p.A., Via della Magliana 876
 00148 Roma
 www.bose.it
 TEL 06-65670802 FAX 06-65680167

Japan

Bose K.K., Shibuya YT Building
 28-3 Maruyama-cho
 Shibuya-ku, Tokyo 150
 TEL 3-5489-0955 FAX 3-5489-0592

Nederland

Bose B.V., Nijverheidstraat 8
 1135 GE Edam
 TEL 0299-390111 FAX 0299-390109

Norge

Bose A/S, Solheimsgate 11
 N-2001, Lillestrøm
 TEL 63-817380 FAX 63-810819

Österreich

Bose Ges.m.b.H., Vienna Business Park
 Wienerbergstrasse 7 (10.OG)
 A-1100 Vienna
 TEL 01-60404340 FAX 01-604043423

Schweiz

Bose AG, Rünenbergerstrasse 13
 4460-Gelterkinden
 TEL 061-9815544 FAX 061-9815502

Sverige

Bose A/S, JohanneFredsgatan 4
 S-43153 Mölndal
 TEL 31-878850 FAX 31-274891

United Kingdom

Bose Limited
 1 Ambley Green
 Gillingham Business Park
 Gillingham, Kent ME8 ONJ
 TEL 0870-741-4500 FAX 0870-741-4545

From other locations

Bose Customer Service, 1 New York Ave.
 Framingham, MA 01701-9168 USA
 TEL (508) 766-1900 FAX (508) 766-1919

World Wide Web

www.bose.com



BOSE[®]
Better sound through research[®]

©2004 Bose Corporation
The Mountain, Framingham, MA 01701-9168 USA
262842-SVEvo AM Rev.00