



# SoundDock® 10

*Bluetooth Dock*

Owner's Guide | Brugervejledning | Bedienungsanleitung | Guía de usuario | Omistajan opas  
Notice d'utilisation | Felhasználói útmutató | Manuale di istruzioni | Gebruiksaanwijzing  
Podręcznik użytkownika | Bruksanvisningen | 取扱説明書 | 사용자 안내서 | 用戶指南 | دليل المالك

## Säkerhetsinformation

---

### Läs bruksanvisningen

Följ anvisningarna i bruksanvisningen noga. Med hjälp av dem kan du installera och använda systemet på rätt sätt och få glädje av alla avancerade funktioner. Spara bruksanvisningen för framtida referens.

### VARNING!

- För att minska risken för brand och elektriska stötar ska du undvika att utsätta produkten för regn eller fukt.
- Utsätt inte systemet för vätska och placera inga föremål som exempelvis vaser fyllda med vätska på systemet eller i närheten av det. Precis som med andra elektroniska produkter bör du vara försiktig så att du inte spiller vätska i någon del av systemet. Vätskor kan orsaka fel och/eller brand.
- Tända ljus eller andra föremål med öppna lågor får inte placeras på eller i närheten av produkten.
- Innehåller små delar som kan orsaka kvävning. Inte lämpligt för barn under 3 år.

### Obs!

- Denna digitala apparat av klass B uppfyller alla krav i Kanadas bestämmelser om interfererande utrustning (Interference-Causing Equipment Regulations; gäller endast Kanada).
- Produkten får bara användas inomhus. Den har inte konstruerats eller testats för utomhusbruk eller för användning på båtar eller i husvagnar/husbilar etc.



Härmed förklarar Bose Corporation att denna produkt i allt väsentligt uppfyller de krav och föreskrifter som uppställts enligt direktivet 1995/5/EG (R&TTE-direktivet) och andra tillämpliga direktiv. En komplett försäkran om överensstämmelse finns på [www.Bose.com/compliance](http://www.Bose.com/compliance).

Användningstemperatur: 0°-45°C

## OBSERVERA

Den här utrustningen har testats och befunnits överensstämma med gränsvärdena för digitala enheter av klass B, i enlighet med del 15 i FCC:s bestämmelser. Gränsvärdena är avsedda att ge rimligt skydd mot skadliga störningar vid installation i bostäder. Den här utrustningen genererar, använder och kan avge radiofrekvensenergi, och om utrustningen inte installeras och används i enlighet med anvisningarna kan den orsaka skadliga störningar i samband med radiokommunikation. Inga garantier ges emellertid för att det inte kan förekomma skadliga störningar i vissa installationer. Om den här utrustningen stör mottagningen i en radio- eller tv-apparat (vilket kan upptäckas genom att utrustningen stängs av och slås på), rekommenderar vi att du försöker motverka störningen genom att vidta en eller flera av följande åtgärder:

- Rikta om eller flytta mottagningsantennen.
- Öka avståndet mellan utrustningen och mottagaren.
- Anslut utrustningen till ett eluttag i en annan krets än den som mottagaren är ansluten till.
- Fråga återförsäljaren eller en erfaren radio-/tv-reparatör för att få hjälp.

Denna enhet uppfyller FCC- och Industry Canada-bestämmelserna angående gränsvärden för radiofrekvensexponering för produkter för generella användningsområden. Produkten får inte kopplas samman med annan produkt eller användas tillsammans med annan antenn eller sändare.

Den här enheten överensstämmer med del 15 av FCC:s bestämmelser. Följande två villkor ställs för användningen: (1) Enheten får inte orsaka skadliga störningar och (2) enheten måste tåla alla former av störningar som den tar emot, inklusive störningar som kan orsaka oönskad drift av enheten.

Om utrustningen ändras eller modifieras på något sätt som inte uttryckligen har godkänts av den part som ansvarar för överensstämmelsen, kan användarens rätt att använda produkten upphävas.

## Översikt

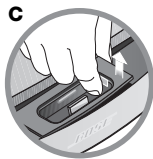
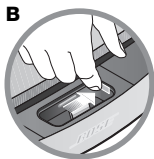
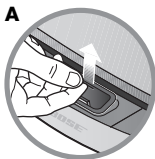
---

Med dockningsenheten Bose® SoundDock® 10 *Bluetooth*® får du trådlös *Bluetooth*-teknik för ditt digitala musiksysteem SoundDock 10. Sedan du installerat detta tillbehör kan du lyssna på stereoljud med hög kvalitet från din *Bluetooth*-kompatibla musiktelefon. För att du ska kunna använda detta måste det i den *Bluetooth*-kompatibla musiktelefonen finnas stöd för *Bluetooth* A2DP (Advanced Audio Distribution Profile).

## Installera *Bluetooth*-dockan

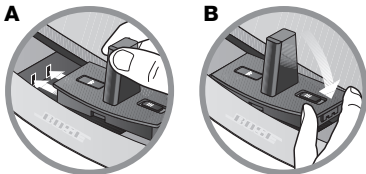
---

1. Ta bort nätsladden för SoundDock 10-systemet från vägguttaget.
2. Lyft upp bakkanten av den universella dockningsadaptern (A) och ta bort den från dockan. Du kanske måste föra in ett tunt, icke-metalliskt hjälpmedel i öppningen för få tillräckligt med kraft att ta bort bakkanten.



3. Tryck på spärren (B) till höger och lyfta upp (C) den högra sidan av dockan och ta bort den. Det finns en liten fördjupning på spärren så att du kan använda en penna för att trycka in knappen tillräckligt långt för att kunna frigöra dockan.

4. Skjut den vänstra sidan av *Bluetooth*<sup>®</sup>-dockan in i dockningsöppningen (A).



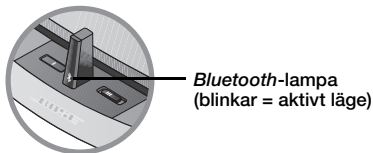
5. Tryck ned den högra sidan av dockan tills den låser fast (B).

## Skapa den första anslutningen

---

1. Sätt in SoundDock<sup>®</sup> 10-enhetens nätkontakt i ett vägguttag.
2. Vänta tills *Bluetooth*-lampan börjar blinka sakta. Detta betyder att *Bluetooth*-dockan är aktiverad.

**Obs!** Dockan är aktiverad upp till 30 minuter om du inte ansluter en *Bluetooth*-kompatibel musiktelefon.



3. För din *Bluetooth*<sup>®</sup>-kompatibla musiktelefon närmare SoundDock<sup>®</sup> 10-systemet.
4. Aktivera *Bluetooth*-funktionen i musiktelefonen. Mer information om denna funktion finns i telefonens bruksanvisning.
5. Leta i listan med *Bluetooth*-enheter efter "Bose SoundDock 10" och markera detta.
6. Ange lösenordet för Bose<sup>®</sup> SoundDock 10-systemet: 0000.
7. När anslutningen från musiktelefonen är gjord ska *Bluetooth*-lampan sluta blinka och lysa med ett fast sken.

**Obs!** Du kan använda fjärrkontrollen för SoundDock 10-systemet för att kontrollera den anslutna musiktelefonen.

**Om *Bluetooth*-telefonen kopplas från på grund av att den kommer utanför täckningsområdet, sker automatiska försök att återansluta (*Bluetooth*-lampan blinkar).** Om det inte går att skapa en ny anslutning inom fem minuter kommer funktionen att stängas av.

Tryck på **Off** (Av) på fjärrkontrollen för Bose SoundDock 10-systemet om du vill koppla från anslutningen eller använd motsvarande kommando på telefonen.

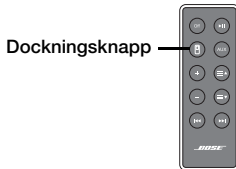
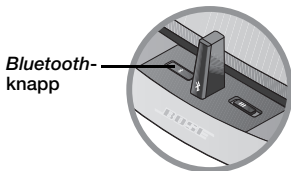
**Tryck på valfri knapp på fjärrkontrollen (utom Off eller AUX) om du vill sätta på systemet när det är avstängt.** Ett anslutningsförsök görs till den telefon som senast var ansluten.

## Ansluta andra *Bluetooth*<sup>®</sup>-kompatibla musiktelefoner

---

Sedan den första anslutningen gjorts, kan du ändra och ansluta en annan telefon genom att aktivera den. Du kan emellertid bara ansluta en telefon i taget.

1. Tryck och håll ned *Bluetooth*-knappen på dockan eller tryck på dockningsknappen på fjärrkontrollen tills *Bluetooth* börjar blinka.



2. Följ stegen 3 till 7 på föregående sida.

För att den automatiska anslutningen ska fungera lagars i SoundDock<sup>®</sup> 10-systemet de sex senast anslutna musiktelefonerna.

## Justera volymen

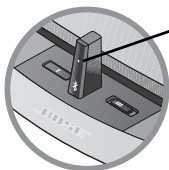
---

Öka volymen i musiktelefonen så att den nästan är maximal. Använd sedan fjärrkontrollen för Bose<sup>®</sup> SoundDock 10-systemet för att kontrollera volymen.

## Lampa för dataöverföring

Vissa förhållanden kan påverka hur det går att överföra data från telefonen till *Bluetooth*®-dockan. Dessa kan påverka ljudet som hörs från SoundDock® 10-systemet.

Dataöverföringslampan på dockan visar hur bra överföringen är från telefonen.



### Lampa för dataöverföring

- På ..... Ljudkvaliteten påverkas inte
- Blinkar långsamt ..... Ljudkvaliteten kan påverkas  
(Tänd längre tid än släckt)
- Blinkar snabbt ..... Ljudkvaliteten påverkas troligtvis  
(Lika länge tänd och släckt)

**Obs!** Överföringen från vissa telefoner är inte tillräckligt snabb för att få lampan att sluta blinka.

### Om ljudkvaliteten påverkas:

- Flytta telefonen närmare systemet eller till en annan plats.
- Flytta telefonen bort från eventuella hushållsmaskiner med elektromagnetisk strålning, till exempel en mikrovågsugn, en annan *Bluetooth*-enhet eller en trådlös nätverksrouter.
- Minska antalet program som körs i telefonen.
- Koppla från telefonen och anslut den på nytt.

## Felsökning

Om du får problem med *Bluetooth*<sup>®</sup>-dockan kan du hitta lösningar i tabellen nedan. Om problemet kvarstår kan du även läsa "Kontakta kundservice" på sidan 11.

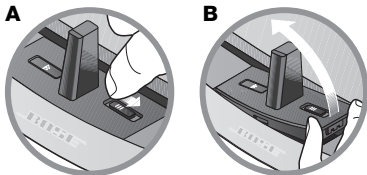
Problem	Åtgärd
Det går inte att ansluta telefonen till dockan	<ul style="list-style-type: none"> <li>• Kontrollera att SoundDock<sup>®</sup> 10-systemet har ström.</li> <li>• Kontrollera att <i>Bluetooth</i>-dockan är aktiverad (<i>Bluetooth</i>-lampan ska blinka). Om inte, tryck och håll ned <i>Bluetooth</i>-knappen på dockan tills <i>Bluetooth</i>-lampan börjar blinka.</li> <li>• Kontrollera att <i>Bluetooth</i>-funktionen är aktiverad i telefonen. Mer information hittar du i telefonens bruksanvisning.</li> <li>• Flytta telefonen närmare SoundDock 10-systemet.</li> <li>• Besök webbplatsen <a href="http://owners.Bose.com">http://owners.Bose.com</a> och läs mer om hur du uppdaterar SoundDock 10-systemet.</li> </ul>
Inget ljud	<ul style="list-style-type: none"> <li>• Kontrollera att SoundDock 10-systemet och telefonen är påslagna.</li> <li>• Kontrollera att det finns en <i>Bluetooth</i>-anslutning (<i>Bluetooth</i>-lampan är tänd).</li> <li>• Flytta telefonen närmare SoundDock 10-systemet.</li> <li>• Vrid upp volymen i telefonen så mycket som det går.</li> <li>• Vrid upp volymen på SoundDock 10-systemet.</li> </ul>
Ljudet faller ur eller försvinner	<ul style="list-style-type: none"> <li>• Flytta telefonen eller SoundDock 10-systemet bort från eventuella enheter med elektromagnetisk strålning, till exempel en mikrovågsugn, en annan <i>Bluetooth</i>-enhet eller en trådlös nätverksrouter.</li> <li>• Ta bort eventuella fysiska hinder mellan telefonen och SoundDock 10-systemet.</li> <li>• Ändra placering av telefonen och/eller SoundDock 10-systemet.</li> </ul>

Problem	Åtgärd
Dålig ljudkvalitet	<ul style="list-style-type: none"><li>• Flytta telefonen närmare systemet eller till en annan plats.</li><li>• Flytta telefonen bort från eventuella hushållsmaskiner med elektromagnetisk strålning, till exempel en mikrovågsugn, en annan Bluetooth-enhet eller en trådlös nätverksrouter.</li><li>• Minska antalet program som körs i telefonen.</li><li>• Höj volymen i telefonen.</li></ul>

## Ta bort *Bluetooth*-dockan

Du tar bort *Bluetooth*-dockan så att du kan sätta tillbaka den universella dockan i systemet:

1. Skjut spärren (A) åt höger.



2. Lyft upp den högra sidan (B) av *Bluetooth*-dockan och ta bort den.

## Kontakta kundservice

---

Om du har frågor om SoundDock® 10-systemets *Bluetooth*®-docka ska du kontakta Bose-återförsäljaren. Om du vill kontakta Bose direkt hittar du kontaktuppgifterna i förpackningen till SoundDock 10-systemet. Du kan också besöka webbplatsen <http://owners.Bose.com>.

## Begränsad garanti

---

Din SoundDock 10 *Bluetooth*-docka omfattas av en begränsad överförbar garanti. Mer information om den begränsade garantin finns på produktregistreringskortet som ligger i förpackningen. På kortet får du reda på hur du registrerar produkten. Dina garantirättigheter påverkas inte om du inte gör det.

## Vad som måste uppfyllas enligt den begränsade garantin

---

Du återlämnar produkten, tillsammans med ett inköpsbevis från en behörig Bose-återförsäljare, genom att göra följande:

- 1.** Besök webbplatsen <http://global.Bose.com> eller kontakta en behörig Bose-återförsäljare för ta reda på det närmaste auktoriserade Bose® servicestället.
- 2.** Kontakta servicestället för att få veta exakta rutiner för att skicka tillbaka produkten.
- 3.** Adressera och skicka produkten, frakten är betald, till adressen som du fick av kontaktpersonen på servicestället.
- 4.** Skriv eventuellt auktoriseringsnummer synligt på utsidan av kartongen. Kartonger som inte tydligt visar ett nummer för auktoriserad retur, när det krävs, blir refuserad.

SoundDock och SoundDock 10-systemets kännetecknande design är registrerade varumärken som tillhör Bose Corporation i USA och i andra länder. Alla andra varumärken är registrerade varumärken och varumärken som tillhör Bose Corporation.

Ordet *Bluetooth*<sup>®</sup> och logotypen är registrerade varumärken som tillhör Bluetooth SIG, Inc. Bose Corporation använder dessa under licensansvar. Övriga varumärken och firmanamn tillhör respektive ägare.

QD ID: B015404



324759-0010

***BOSE***<sup>®</sup>  
*Better sound through research*<sup>®</sup>

©2009 Bose Corporation, The Mountain,  
Framingham, MA 01701-9168 USA  
AM324759 Rev.01